

# cameo *Elegant 3*

New Intraoral Scanner



**Aidite**

# Scopri cameo Elegant 3

Una soluzione digitale altamente efficiente

Date il benvenuto al nuovo scanner intraorale di cameo, Elegant 3! Eccezionale, intelligente ed esteticamente accattivante, Elegant 3 migliora l'esperienza clinica complessiva. Permette agli operatori di acquisire facilmente impronte digitali nitide in un modo più veloce e accurato.

Inoltre, Elegant 3 è dotato di una ampia serie di diverse funzioni integrate, che garantiscono un'esperienza alla poltrona più confortevole e una comunicazione e collaborazione più efficace tra clinica e laboratorio.

Autoclavabile (100 volte)

Antiappannamento automatico

Indicatore dinamico LED

Due misure per adulti e bambini



Controllo tramite un solo pulsante  
Controllo di rilevamento della posizione

Nuovo design bianco medico



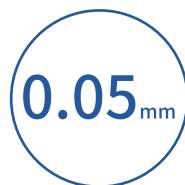
# Eccellente raccolta dei dati

Cameo Elegant 3 fornisce dati più affidabili ed efficaci.



## Scansione più veloce

Cameo Elegante 3 scansioni fino a 20 fotogrammi al secondo



## Scansione più accurata

Grazie all'algoritmo software ottimizzato e al meccanismo di imaging, la precisione di Cameo Elegant 3 è di 0,05 mm o meno per una singola arcata, e i dati sono reali e chiari, soddisfacendo pienamente le esigenze di varie applicazioni cliniche come impianti, ortodonzia e restauro.



## Profondità di scansione maggiore

La profondità di scansione è pari o inferiore a 22 mm<sup>2</sup>, il che migliora l'efficienza di scansione. Ed è adatto a una varietà di scenari clinici.

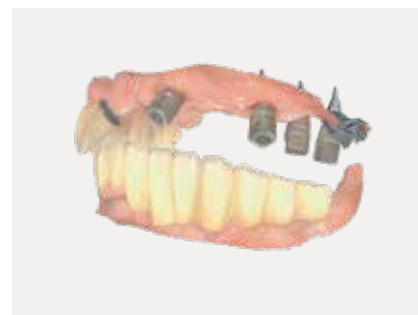


# La raccolta dei dati di casi complessi è fluida e accurata

Lo scanner è caratterizzato da un'alta precisione con una grande profondità di lettura, vedi preparazioni verticali sub gengivali, permette facili acquisizioni multi-impianti anche con zone di selle edentule distanti, da oggi offre anche la possibilità scansioni in bocche totalmente edentule per la realizzazione di protesi mobili, il tutto incrementando il confort del paziente e riducendo il tempo alla poltrona e ottimizzando il flusso di lavoro



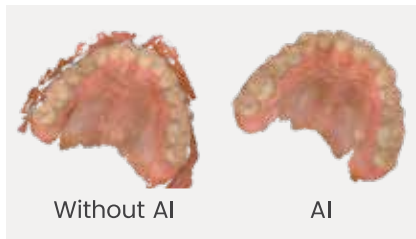
Acquisizione dei dati prima della protesi mobile



Acquisizione dei dati prima del posizionamento di un ponte lungo

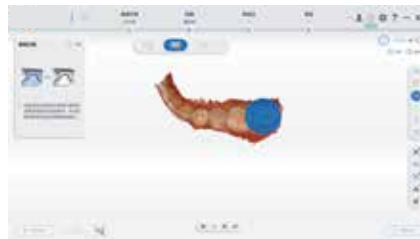
# User-friendly

Scansione AI + Toolkit clinico, goditi la modalità di lavoro digitale



## AI Scan

Identifica e inserisce automaticamente i dati non necessari sui tessuti molli durante la scansione, garantendo un processo di scansione più rapido e pulito.



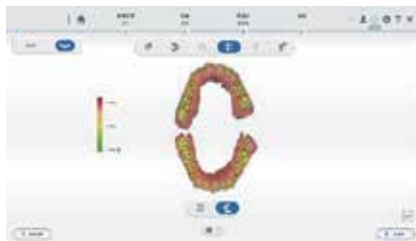
## Scansione precisa

Rende più pulita la scansione del rivestimento e dei bordi dell'insero, Migliora la precisione dei dati e migliora l'adattamento marginale del rivestimento.



## Scansione dei metalli

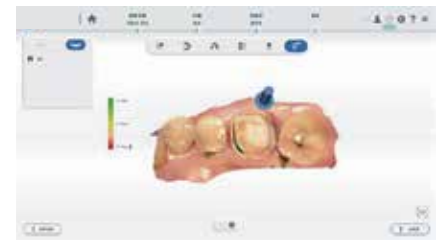
Scansione di denti metallici e scanbody a base metallica. Riconoscimento rapido e immagini chiare.



## Controllo del Morso



## Estrazione automatica della linea di margine

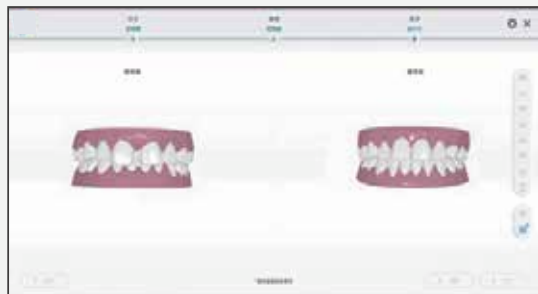


## Controllo del sottosquadro

# Comunicazione intuitiva dentista-paziente

Chiaro e coinvolto: esperienza soddisfacente per i pazienti

Elegant 3, in grado di andare oltre la semplice acquisizione di impronte digitali, è integrato con potenti strumenti di visualizzazione 3D per aiutare i dentisti a coinvolgere i pazienti con il loro piano di trattamento e migliorare la soddisfazione generale.



## Simulazione orto

- Il paziente può visualizzare in anteprima le immagini dei risultati ottenuti dal raddrizzamento in tempo reale.



## Rapporto sulla salute orale (facoltativo)

- Il rapporto sulla salute include informazioni come carie dentale esistente, denti mancanti, calcoli dentali, pigmento, ecc. I pazienti hanno una migliore comprensione della loro salute orale.

# Applicazione multiscenario, risposta flessibile

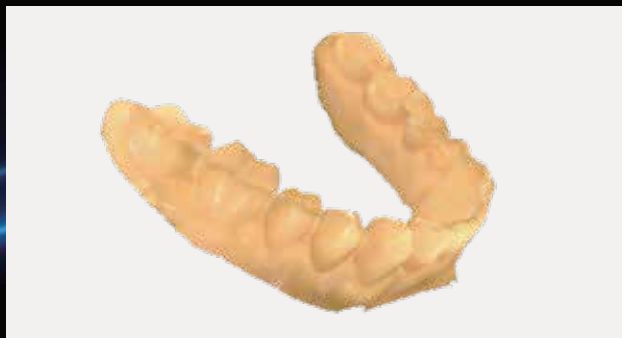
Materiali diversi, colori diversi sono intuitivamente visibili dalla scansione



Scansione dei metalli



Scansione del modello in gesso



Scansione modelli in resina



Scansione componenti in Peek

# Specifiche tecniche

## cameo Elegant 3

Campo di scansione	Puntale dello scanner standard: 16 mm x 12 mm x 22 mm Mini puntale dello scanner: 12 mm x 9 mm x 22 mm
Profondità di scansione	-2-20 mm dalla zona di emissione della punta
Metodo di scansione	Scanner senza contatto con luce strutturata
Dimensione (Lx W x H)	281 mm x 33 mm x 46 mm
Peso	240 + 10 g (senza cavi)
Uscita	STL, OBJ, PLY
Connettore	USB 3.0
Ingresso alimentazione	12V DC/3A

### Requisiti minimi PC raccomandati

CPU	Intel Core i7-8700 o superiore
Memoria	16 GB o superiore
Hard Disk Drive	256 GB SSD o superiore
Scheda grafica (GPU)	NVI DIA® RTX 2060 6GB o superiore
Sistema	Windows 10 Professional (64-bit) o versioni successive del sistema operativo
Risoluzione	1920 x 1080, 60Hz o superiore
I/O Porte	Più di 2 porte USB 3.0 di tipo A (o superiore)

## Aidite

Aidite (Qinhuangdao) Technology Co.,Ltd.  
Tel : 0086-335-8587898  
Email: [info@aidite.com](mailto:info@aidite.com)  
Web: [www.aidite.com](http://www.aidite.com)



[www.aidite.com](http://www.aidite.com)

Distribuito da

**INTRA-LOCK**  
SYSTEM EUROPA

Via Ottavio Bottigliero, 1 • 84126 Salerno (SA)  
Tel. +39 089 233045  
[info@intra-lock.it](mailto:info@intra-lock.it)  
[www.intra-lock.it](http://www.intra-lock.it)