

INTRA-LOCK[®]
SYSTEM EUROPA SPA



m

mini Implant



mi mini Implant



MI Mini Implant

I Mini Implant di Intra-Lock System Europa sono stati progettati per le esigenze anatomiche e fisiologiche della stabilizzazione della protesi mandibolare e mascellare, nonché per la riabilitazione delle agenesie dei laterali, grazie all'utilizzo di monconi cementabili. Gli abutment si incastrano perfettamente alla base quadrata che sorregge l'O-Ball, trasformando l'impianto per l'utilizzo da protesi mobile a fissa.

**TITANIO GRADO 5 EXTRA STRONG
PER RESISTERE AD UN TORQUE
DI INSERZIONE ELEVATO**

**COLLO LISCIO E SVASATO PER
MIGLIORARE L'ATTACCO GENGIVALE**

- VISUALIZZAZIONE DELLO STOP DI PROFONDITÀ
- DESIGN INNOVATIVO PER OTTENERE UNA PERFETTA STABILITÀ PRIMARIA CON SPIRE AUTOFILETTANTI
- GUIDA APICALE TAGLIENTE CON PUNTA AUTOFORANTE

FHS FAST HEALING SURFACE

LA VELOCITÀ DI GUARIGIONE DI SUPERFICIE

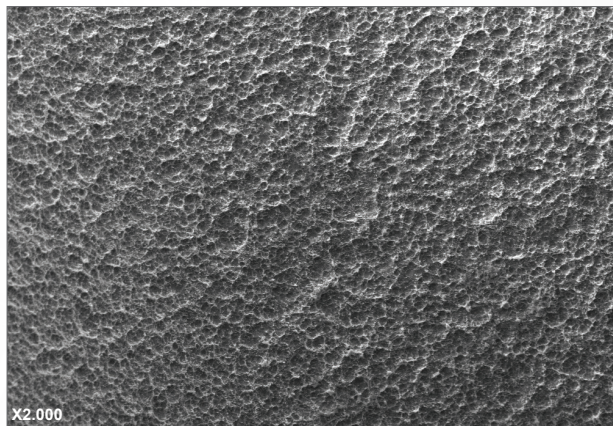


Fig.1 - Ingrandimento SEM che evidenziano la microrugosità di superficie

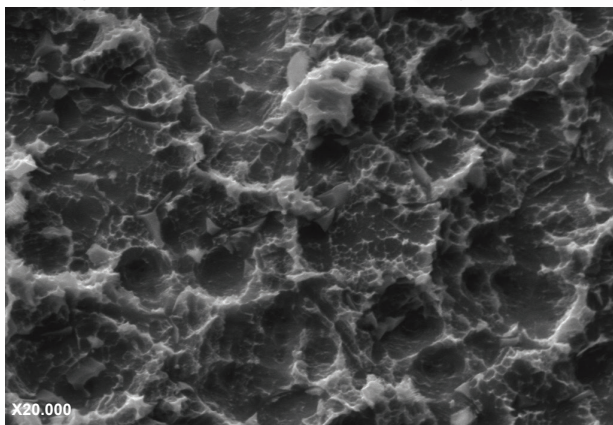


Fig.2 - Ingrandimento SEM che evidenziano la microrugosità di superficie

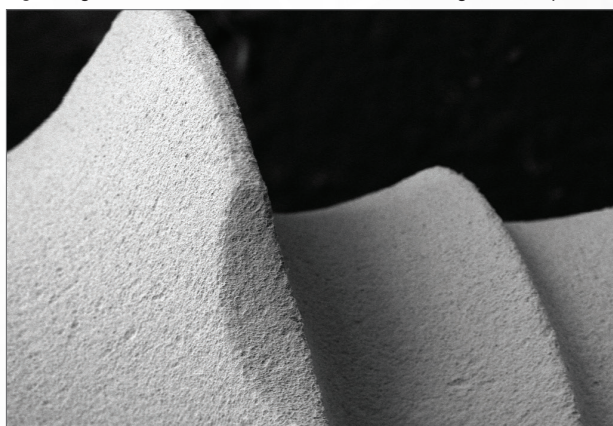


Fig.3 - Topografia Superficiale mediante SEM che evidenziano la superficie pulita senza residui.

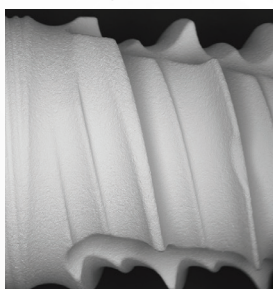


Fig.4

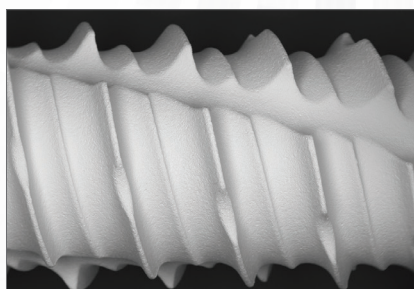


Fig.5

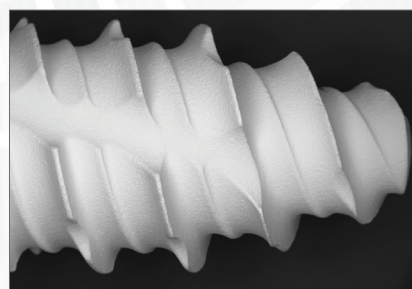


Fig.6

TRATTAMENTO DI SUPERFICIE

La superficie FHS è ottenuta con un processo di sabbiatura con rugosità a lungo raggio a cui viene sovrapposta una rugosità a corto raggio dovuta al trattamento di doppia acidificazione. Ciò permette di ottenere una microrugosità superficiale omogenea su tutta la superficie implantare (Fig. 1 e 2).

DECONTAMINAZIONE DELLA SUPERFICIE A PLASMA FREDDO

Questa topografia a “spugna” offre una struttura ideale per l’adesione dei fattori di crescita accelerando i tempi di osteointegrazione. Dopo i trattamenti di superficie, gli impianti vengono sottoposti ad un accurato processo di decontaminazione mediante plasma freddo innescato ad Argon GDT (Glow discharge treatment). Il GDT provoca la rimozione di ogni contaminante organico senza lasciare residui (vedi Fig. 3,4,5 e 6). Questa “sabbiatura atomica” attivando la ionizzazione degli atomi più superficiali dell’ossido di titanio aumenta l’energia di superficie e la bagnabilità della fixture.

Immagini di Nobil Bio Ricerche



MI-2013


2.0mmØ Mini Implant

Lunghezza	Lunghezza attiva	Descrizione prodotto	Codice
10mm	8mm	Mini Impianto, Ø2.0mm	MI-2010
11,5mm	9,5mm	Mini Impianto, Ø2.0mm	MI-2011
13mm	11mm	Mini Impianto, Ø2.0mm	MI-2013
15mm	13mm	Mini Impianto, Ø2.0mm	MI-2015

Nota: Le confezioni non includono il Box in metallo con o'ring che è ordinabile separatamente



MI-2513


2.5mmØ Mini Implant

Lunghezza	Lunghezza attiva	Descrizione prodotto	Codice
10mm	8mm	Mini Impianto, Ø2.5mm	MI-2510
11,5mm	9,5mm	Mini Impianto, Ø2.5mm	MI-2511
13mm	11mm	Mini Impianto, Ø2.5mm	MI-2513
15mm	13mm	Mini Impianto, Ø2.5mm	MI-2515

Nota: Le confezioni non includono il Box in metallo con o'ring che è ordinabile separatamente

PROTESICA MINI IMPLANT

VITE DI GUARIGIONE

Descrizione prodotto

Vite di Guarigione in Peck

Codice

MI-HA



MI-HA

ABUTMENT

Descrizione prodotto

Moncone dritto

Moncone aangolato 15°

Codice

MI-SA

MI-AAIS



MI-SA



MI-AAIS

BOX IN METALLO E O-RING

Descrizione prodotto

Box in metallo comprensivo di O-Ring

Confezione 10 pz O-Ring ricambio

Codice

MI-MHC

MI-OR10



MI-MHC



MI-OR

TRANSFER D'IMPRONTA

Descrizione prodotto

Transfer/Abutment

Codice

MI-TR



MI-TR

PROTESICA MINI IMPLANT

ANALOGO



MI-A

Descrizione prodotto

Analogo

Codice

MI-A

SCAN BODY



MI-SB

Descrizione prodotto

Scan Body

Codice

MI-SB

LINK DI INCOLLAGGIO



MI-TIBASE

Descrizione prodotto

Link di incollaggio base in Titanio

Codice

MI-TIBASE

CALCINABILE



MI-PC

Descrizione prodotto

Abutment Calcinabile

Codice

MI-PC

STRUMENTARIO MINI IMPLANT

FRESE

Descrizione prodotto **Codice**

Fresa 1.1mm **MI-D11**

Fresa 1.3mm **MI-D13**



DRILLS E BISTURI CIRCOLARE

Descrizione prodotto **Codice**

Mini Impianto Drills Contrangolo **MI-CAD**

Mini Impianto Drive a Cricchetto **MI-RD**

Bisturi Circolare **RPCA3**



CRICCHETTO

Descrizione prodotto **Codice**

Cricchetto Chirurgico **SRW**

Adattatore connessione Standard 4x4mm **UNACR4**



CHIAVE DINAMOMETRICA

Descrizione prodotto **Codice**

Chiave Dinamometrica 10-40 Ncm **CTL-1040**

Il design in titanio leggero è facile da usare come chiave dinamometrica regolabile o cricchetto. Si smonta rapidamente per la pulizia. Nessuna calibrazione richiesta. Venduto con adattatore standard 4x4



SCATOLA CHIRURGICA

Descrizione prodotto **Codice**

Scatola Chirurgica Mini Impianto **MI-SK**



 **INTRA-LOCK**[®]
SYSTEM EUROPA SPA



Intra-Lock System Europa S.p.A.[®]

Via Ottavio Bottigliero, 1

Tel. + 39 089 233045

84126 Salerno (SA) - Italia

info@intra-lock.it • www.intra-lock.it

 0425